



ARCHITECTURAL PORTFOLIO

HAN3 MİMARLIK

Cemre ERGENÇ ÖZSALIH
Architect

Architectural Approach

Mimari Yaklaşım

My architectural approach is informed by a combination of design-oriented practice and project-oriented thinking. Following my undergraduate graduation in Architecture from Karadeniz Technical University, graduate studies in Construction Project Management at Istanbul Technical University strengthened my understanding of planning, coordination, and implementation processes. Academic studies completed in Greece (University of Thessaly) within the Erasmus Program and participation in an international workshop in Germany further contributed to a collaborative and cross-cultural design perspective.

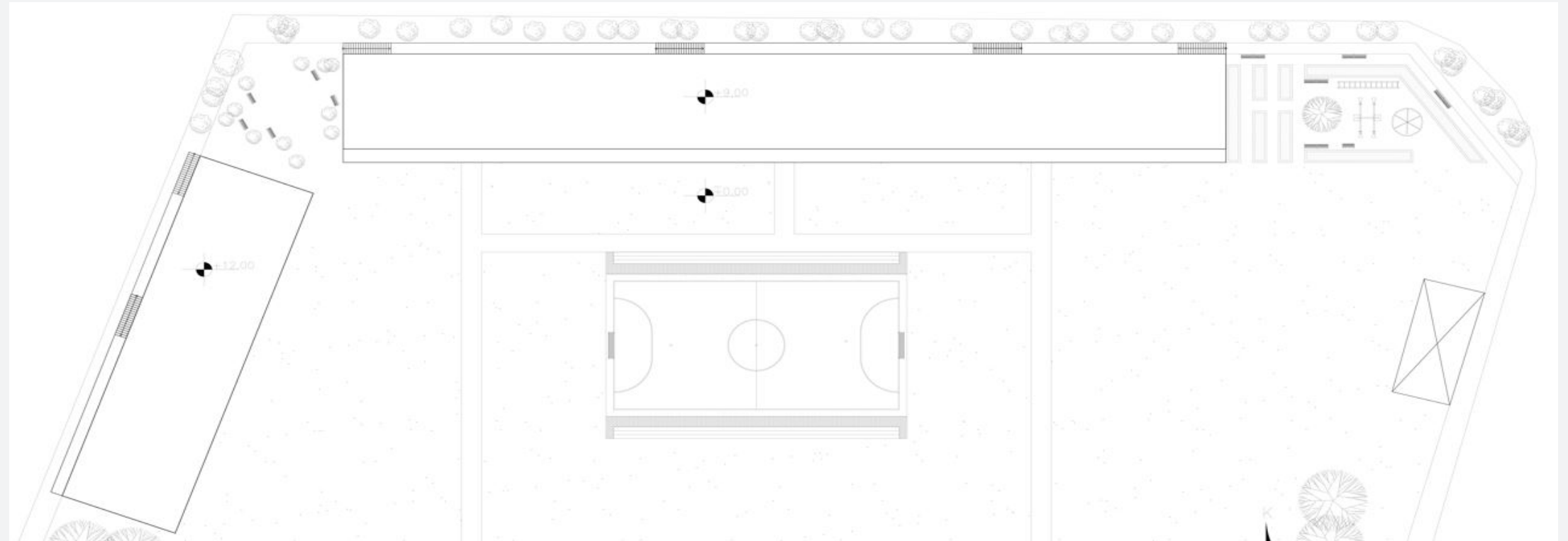
Academic and professional experiences have shaped a holistic approach to architecture, balancing conceptual design, technical requirements, and project execution.

Mimari yaklaşımım, tasarım odaklı üretim ile proje odaklı düşüncenin birlikteliği üzerine kuruludur. Karadeniz Teknik Üniversitesi Mimarlık Bölümü'nden lisans mezuniyetimin ardından, İstanbul Teknik Üniversitesi'nde İnşaat Projeleri Yönetimi alanındaki yüksek lisans eğitimim; planlama, koordinasyon ve uygulama süreçlerine dair kapsamlı bir bakış kazandırmıştır. Erasmus Programı kapsamında Yunanistan'da (University Of Thessaly) tamamladığım akademik çalışmalar ve Almanya'da katıldığım uluslararası workshop deneyimi ise kolektif ve kültürlerarası bir tasarım perspektifi geliştirmemi sağlamıştır.

Akademik ve mesleki deneyimlerim, mimarlığı kavramsal tasarımdan uygulamaya uzanan bütüncül bir süreç olarak ele almama olanak tanımaktadır.



Site Location



Site Plan

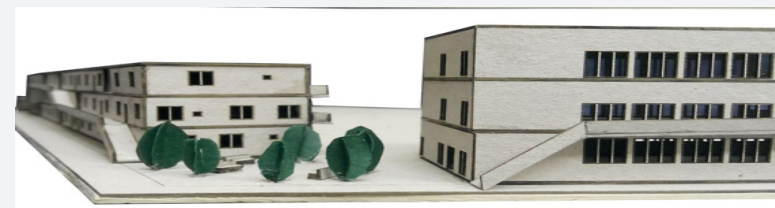
Architectural Design Studio VII

Housing, Restaurant and Social Spaces

University of Thessaly, Greece

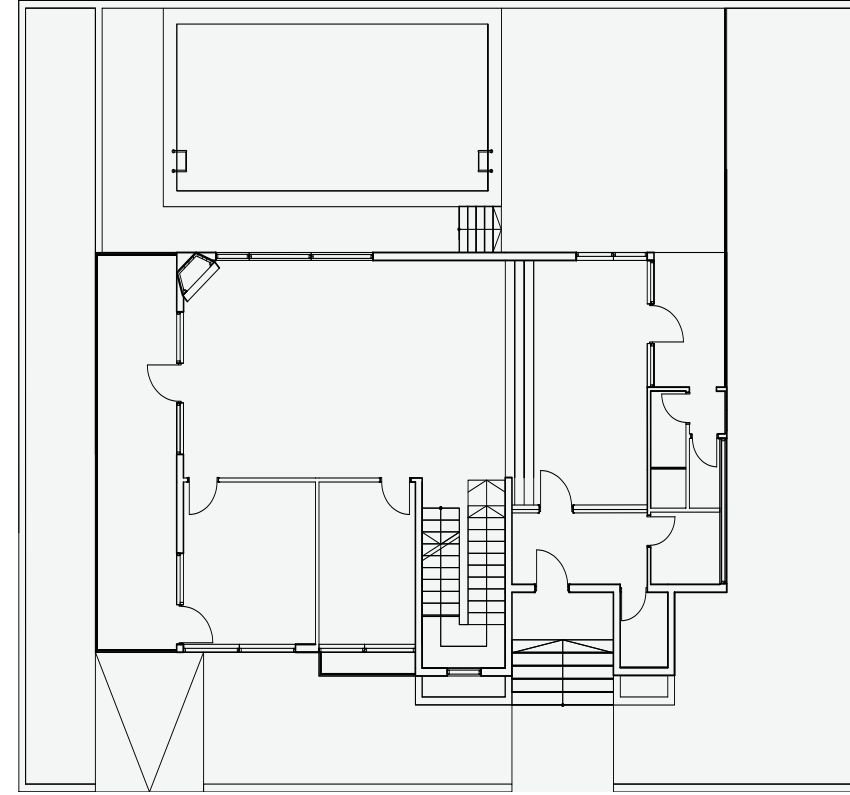


Typical Ground Floor Plan

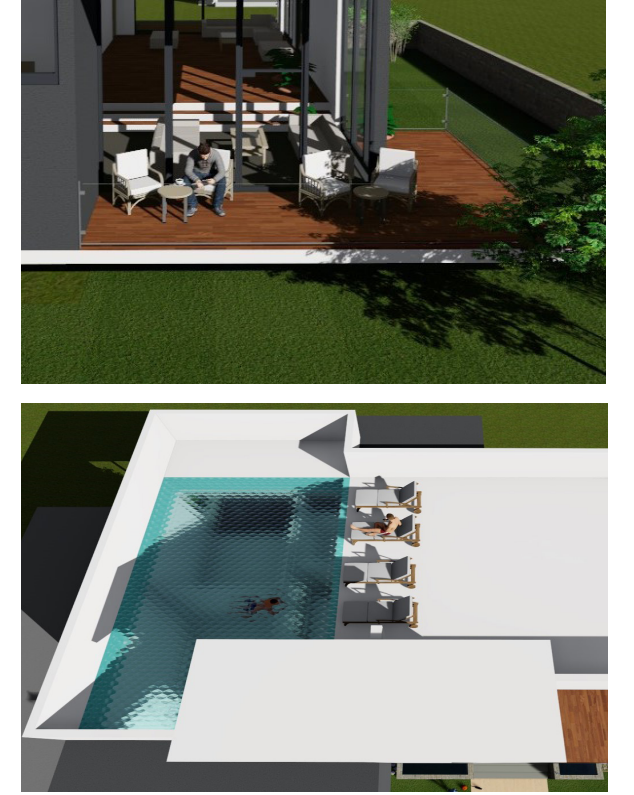


Model





· Ground Floor Plan



· The plan layout emphasizes a gradual transition from shared spaces to private areas through a clear circulation sequence.

· Plan kurgusu, ortak alanlardan özel mekânlara doğru kademeli bir geçiş oluşturacak şekilde tasarlanmıştır

Villa

Location: Batumi, Georgia
Konum: Batum, Gürcistan

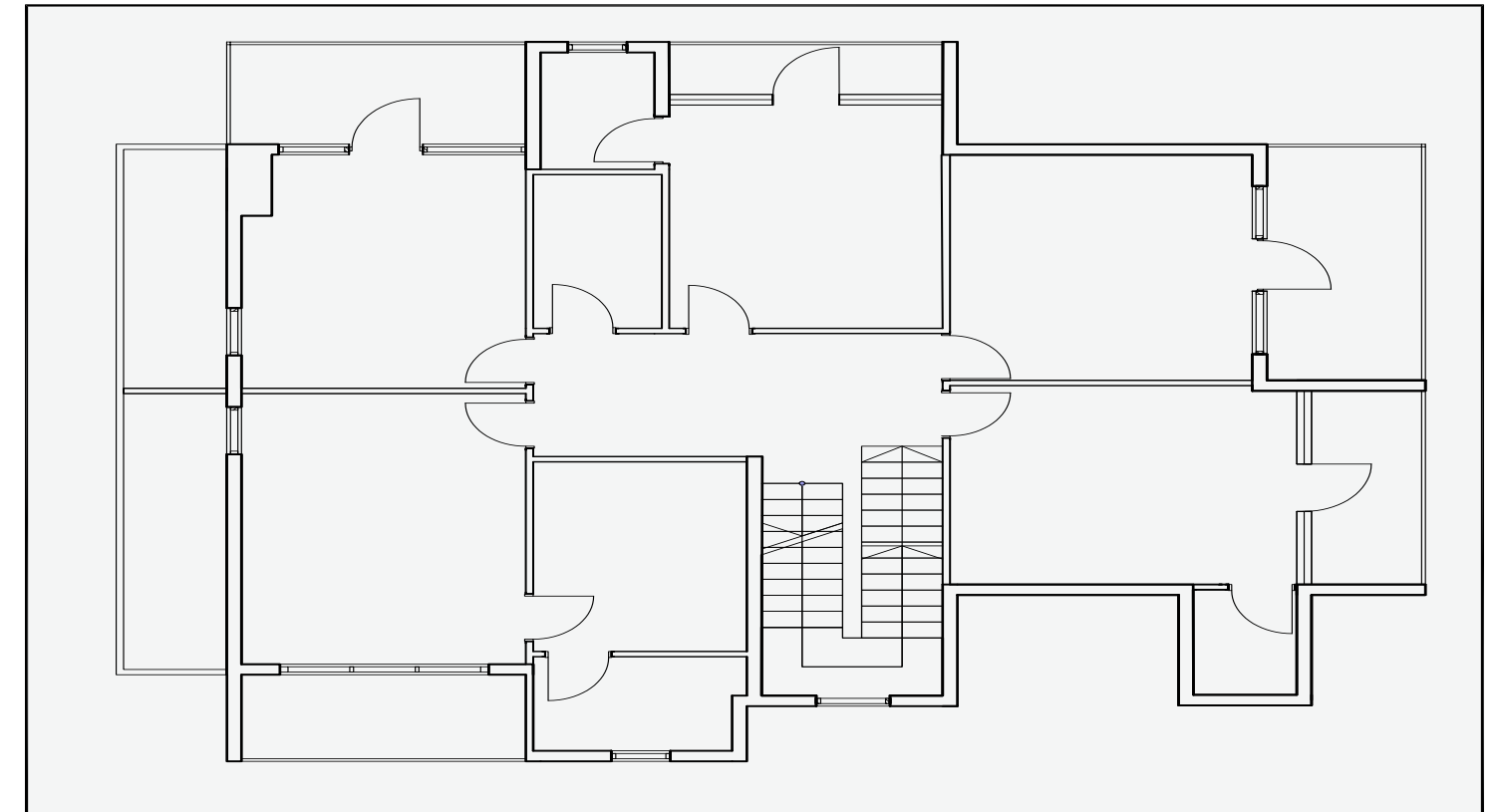
Project Type: Residential
Proje Türü: Konut

Role: Architectural Design
Rol: Mimari Tasarım

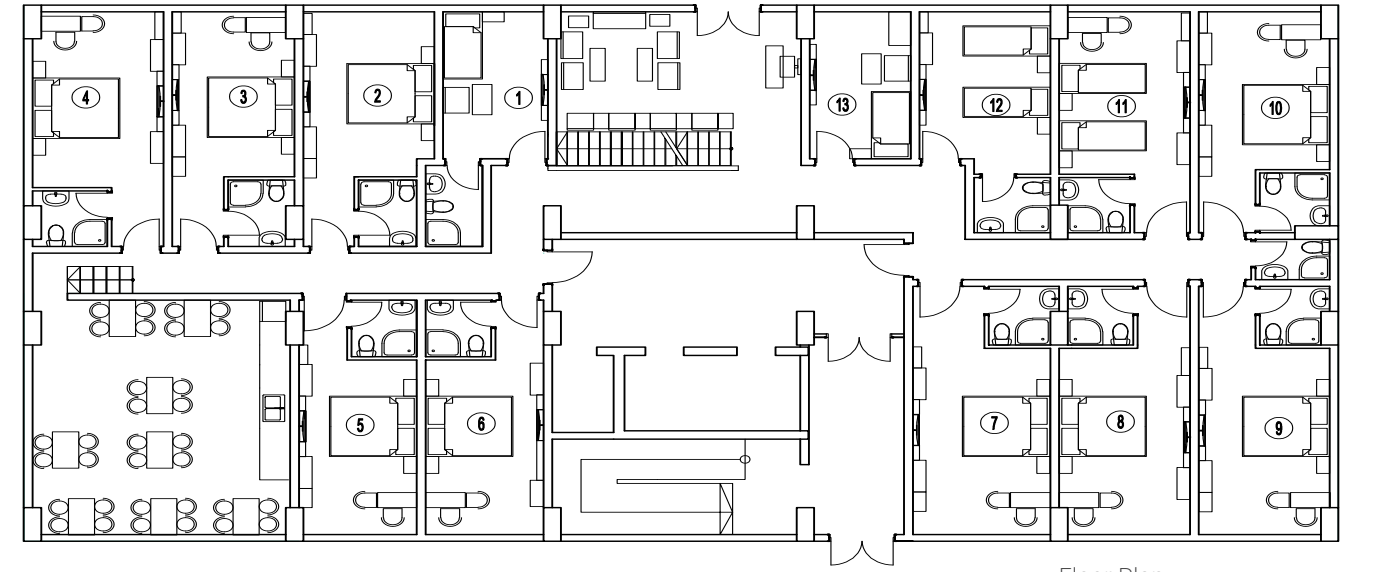
Year: 2018
Yıl: 2018

· The Villa is a contemporary residential project shaped by site orientation and privacy needs, defined through a clear architectural language.

· Villa, arsa yönelimi ve mahremiyet gereksinimleri doğrultusunda şekillenen, yalın ve net bir mimari dil ile tanımlanan çağdaş bir konut projesidir



· First Floor Plan



Floor Plan

Dadiani Platin Hotel (Batumi)

Project Type: Hotel
Proje Türü: Otel

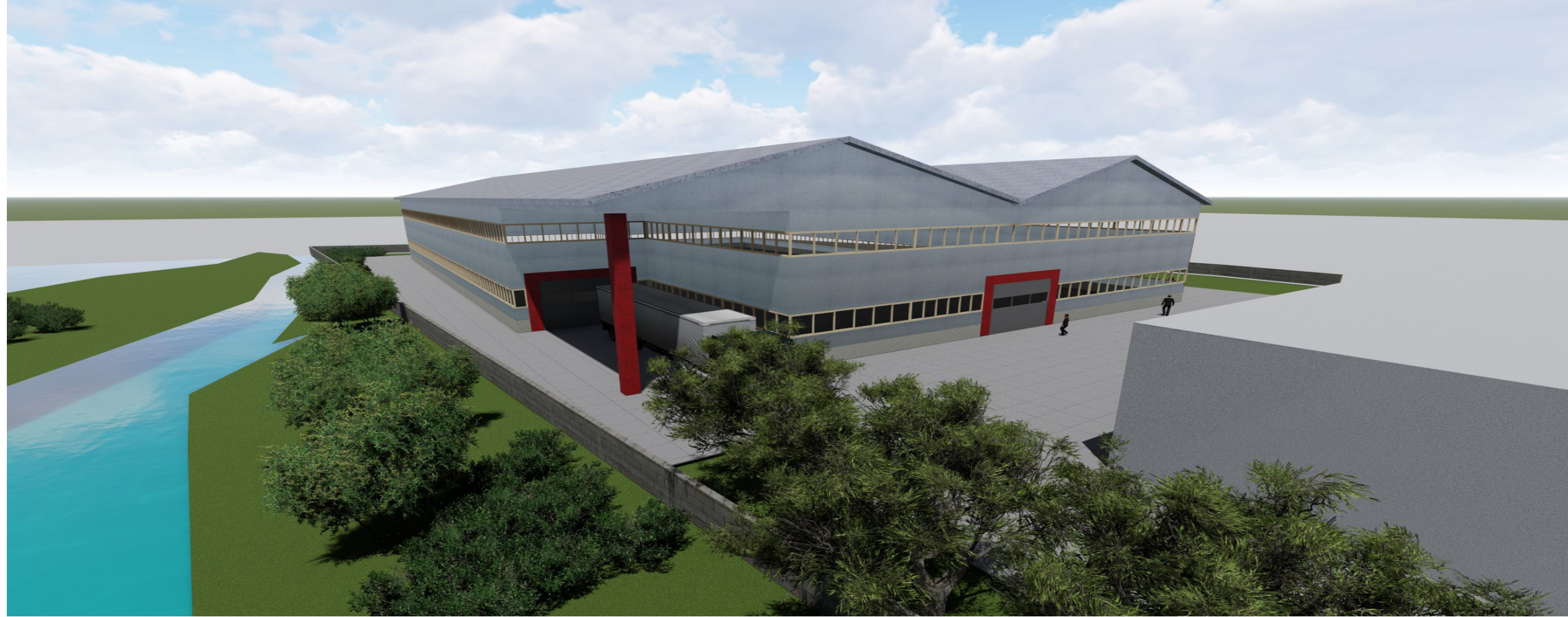
Status: Proposed Project
Durum: Uygulanması Planlanan Proje

Year: 2019
Yıl: 2019

Role: Architectural Design
Rol: Mimari Tasarım

The hotel project is developed with a focus on typical floor planning and interior spatial organization. The design emphasizes the relationship between hotel room units, circulation corridors, and service areas to ensure functional efficiency and spatial clarity. The proposal explores room typology and circulation hierarchy as the primary tools for organizing the hospitality program.:

Otel projesi, tipik kat planlaması ve iç mekân organizasyonu odağında geliştirilmiştir. Tasarım süreci; otel oda birimleri, dolaşım koridorları ve servis alanları arasındaki ilişkiyi ele alarak işlevsel verimlilik ve mekânsal netlik sağlamayı hedefler. Çalışmada, konaklama programının kurgulanmasında oda tipolojisi ve dolaşım hiyerarşisi temel tasarım araçları olarak kullanılmıştır.



Industrial Building / Factory

Endüstriyel Yapı / Fabrika

Project Type: Industrial Building
Proje Türü: Endüstriyel Yapı

Scope: Concept Design & Visualization
Kapsam: Konsept Tasarım ve Görselleştirme

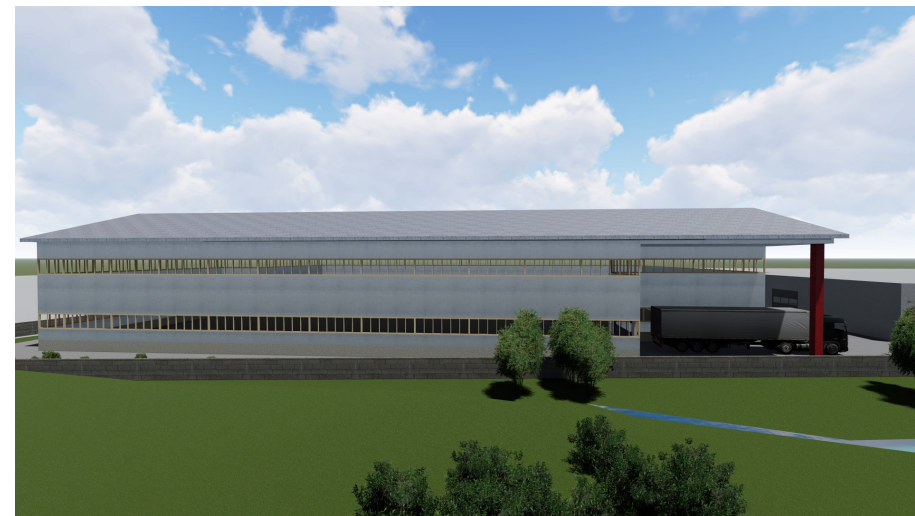
Focus: Massing, Functional Zoning and Circulation
Odak: Kütle Kurgusu, İşlevsel Zonlama ve Dolaşım

Status: Concept Design
Durum: Konsept Tasarım

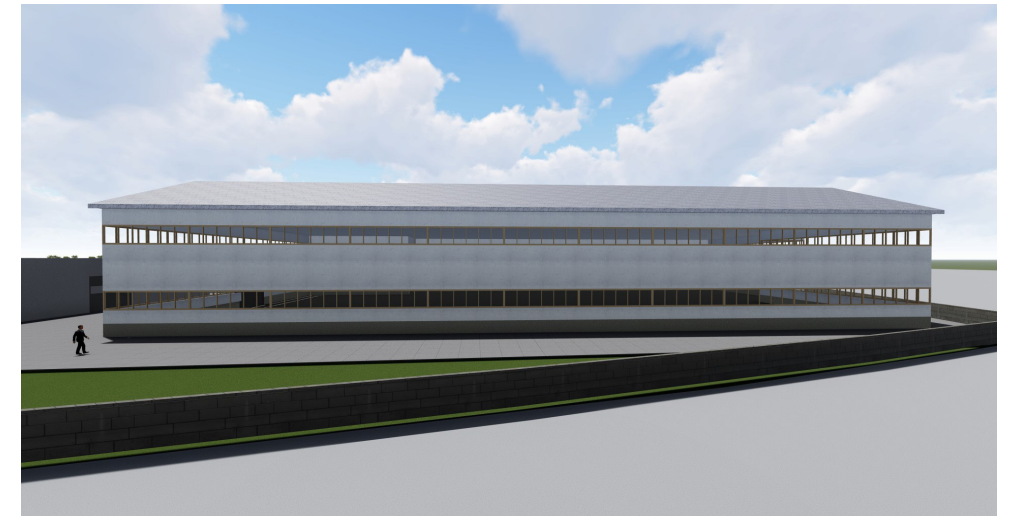
Role: Architectural Design
Rol: Mimari Tasarım

This industrial building project is developed as a conceptual architectural study focusing on massing, functional zoning, and circulation. The proposal explores spatial clarity and operational efficiency through a rational industrial layout.

Bu endüstriyel yapı projesi, kütle kurgusu, işlevsel zonlama ve dolaşım ilişkileri odağında geliştirilen bir konsept mimari çalışmadır. Rasyonel bir endüstriyel yerleşim ile mekânsal netlik ve işlevsel verimlilik hedeflenmiştir.



Facades



Facades

Industrial Building / Factory

Endüstriyel Yapı / Fabrika

Project Type: Industrial Building
Proje Türü: Endüstriyel Yapı

Scope: Concept Design & Visualization
Kapsam: Konsept Tasarım ve Görselleştirme

Focus: Massing, Functional Zoning and Circulation
Odak: Kütle Kurgusu, İşlevsel Zonlama ve Dolaşım

Status: Concept Design
Durum: Konsept Tasarım

Role: Architectural Design
Rol: Mimari Tasarım

The Bulvar Plaza project is designed as a mixed-use development comprising commercial units, office spaces, residential apartments, and a multi-storey parking structure. The project is organized through a clear vertical zoning strategy, separating public commercial functions from private residential units, while ensuring functional efficiency and a strong architectural presence along the boulevard through massing and facade articulation.

Bulvar Plaza projesi; ticari birimler, ofis alanları, konut daireleri ve katlı otoparktan oluşan karma kullanımlı bir yapı olarak tasarlanmıştır. Kamusal ve özel kullanımlar, düşey zonlama prensibiyle ayrıştırılmış; kütle kurgusu ve cephe tasarımı aracılığıyla hem işlevsel verimlilik hem de bulvar ölçeğinde güçlü bir mimari kimlik hedeflenmiştir.





WEST ISTANBUL MARINA — MASTERPLAN OVERVIEW

WEST ISTANBUL MARINA

Mixed-Use Waterfront Development
İstanbul, Turkey

Project Type: Mixed-Use Marina Development
Proje Türü: Karma Kullanımlı Marina Projesi

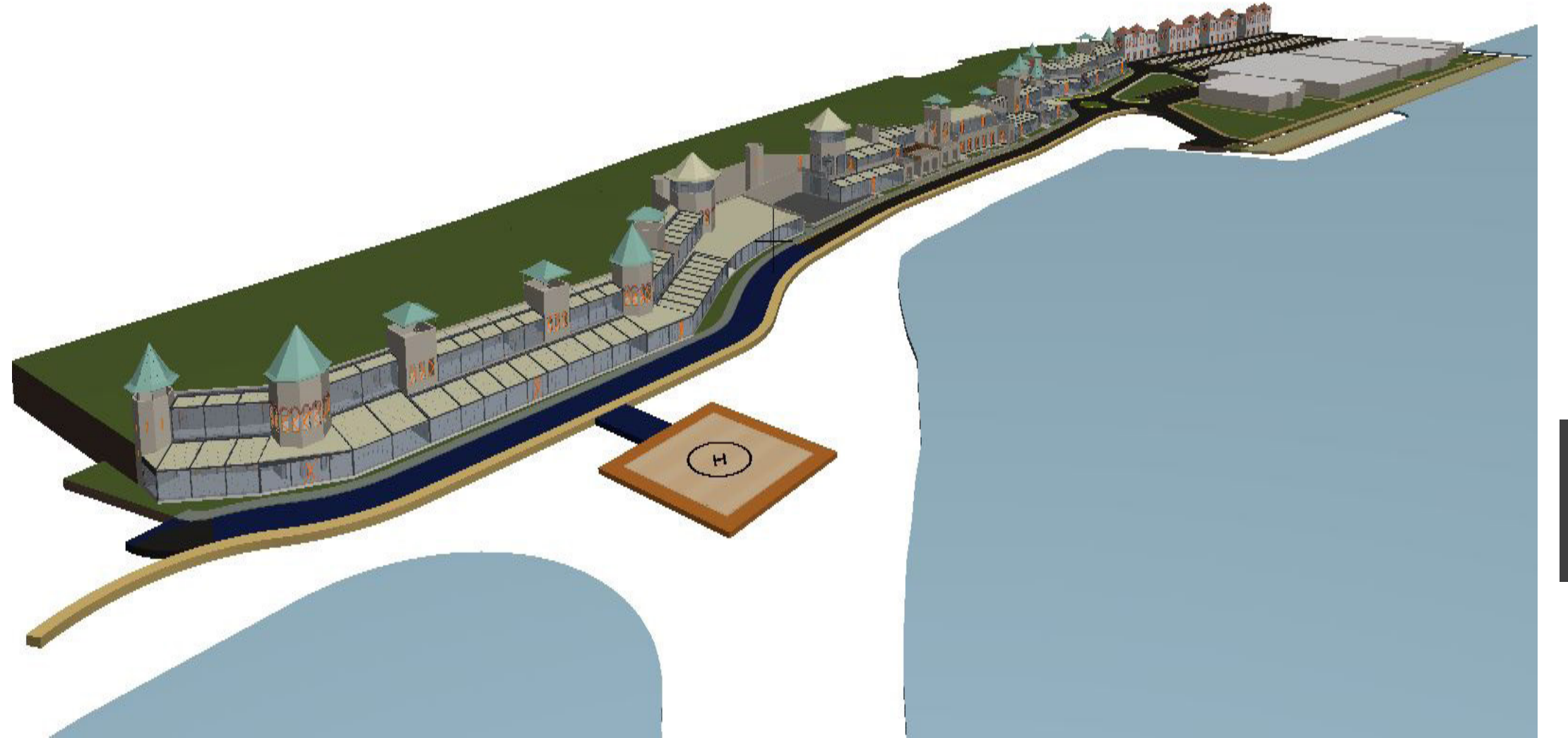
Program: Marina, Office Buildings, Cafes & Restaurants
Program: Ofis Yapıları, Kafe ve Restoranlar

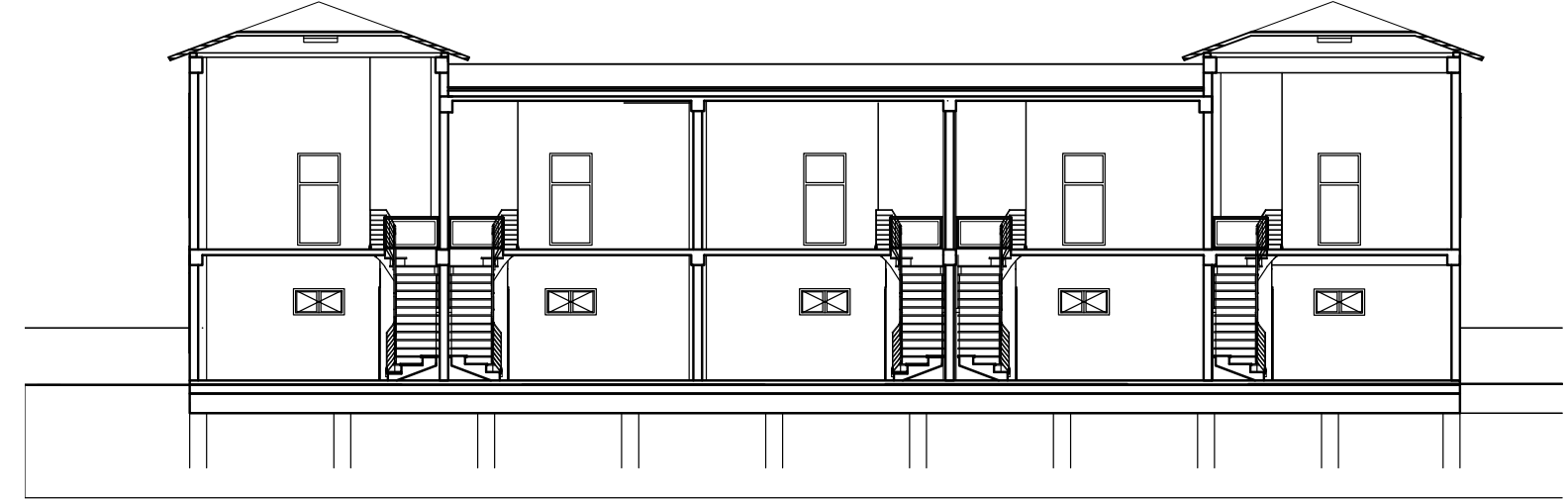
Total Development Area: approx. 32,000 m²
Toplam Geliştirme Alanı: yaklaşık 16.000 m²

Role:
* Architectural Design Author of 4 Office Blocks
* Responsible Architect for Municipality Building Permit
Architectural Drawings
* Site Manager for Office Blocks

Rol:
* 4 adet ofis bloğunun mimari müellifi
* Kafe ve restoran birimlerinin ruhsat çizimi sorumlusu
* Ofis bloklarında şantiye şefi

Year: 2016–2018
Yıl: 2016–2018





Section

Office Building / Ofis Yapısı

Project Type: Office Building
Proje Türü: Ofis Yapısı

Scope: Architectural Design & Permit Project
Kapsam: Mimari Tasarım ve Ruhsat Projesi

Focus: Facade Design and Functional
Planning
Odak: Cephe Tasarımı ve İşlevsel Planlama

Role: Architectural Design Author of 4 Office
Blocks
Rol: 4 Ofis Bloğunun Proje Müellifi

Year: 2018
Yıl: 2018



Section

han3mimarlık@gmail.com



HAN3 MİMARLIK TİC. LTD. ŞTİ.
Trabzon, Turkey